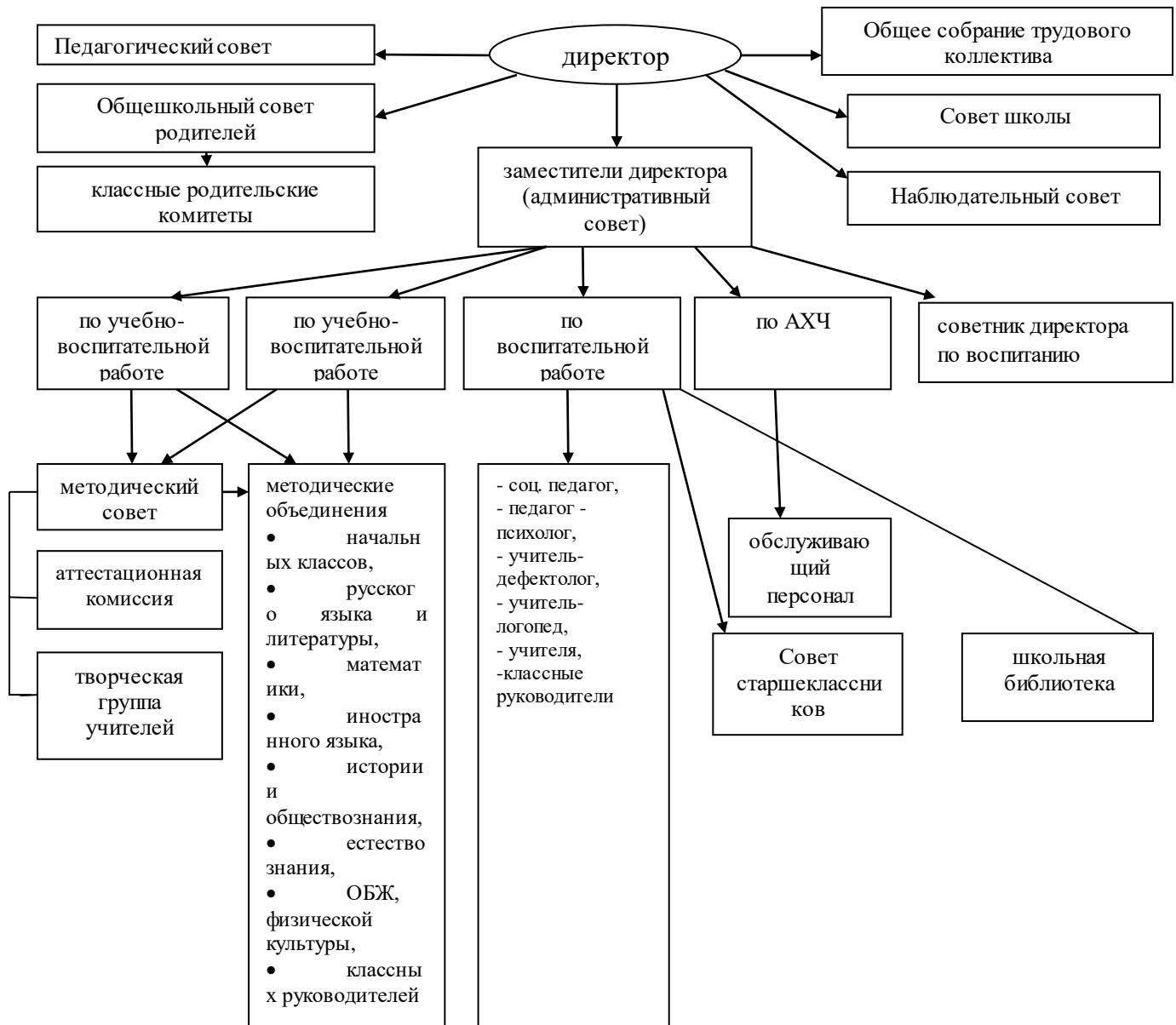


Структура и органы управления образовательной организации

Управление школой осуществляется в соответствии с Законом РФ «Об образовании в Российской Федерации» на принципах демократичности, открытости, приоритета общечеловеческих ценностей, охраны жизни и здоровья человека, свободного развития личности. Управление школой строится на принципах единоначалия и самоуправления.



Администрация Школы

Должность	Фамилия имя отчество	Категория	Педагогический стаж	Стаж управленческой деятельности
Директор	Стахеева Елена Павловна		25	12
Заместитель директора по учебно-воспитательной работе	Мачульская Анастасия Глебовна		28	9
Заместитель директора по учебно-воспитательной работе	Заборских Дарья Валерьевна		8	1 мес
Заместитель директора по воспитательной работе	Тонкова Анна Евгеньевна		16	11
Заместитель директора по административно-хозяйственной части	Молчанова Лариса Евгеньевна		–	26

Заведующая библиотекой – Горшкова Любовь Александровна, первый этаж

Педагог-психолог - Шевелева Ирина Германовна, к.504

Специалист по охране труда – Сухова Наталья Николаевна, канцелярия

Инженер –электроник - Симоненко Владимир Владимирович, первый этаж

Председатели школьных методических объединений

Методическое объединение учителей начальных классов – Пименова Светлана Владимировна

Методическое объединение учителей русского языка и литературы – Сорокина Наталья Юрьевна

Методическое объединение учителей иностранного языка – Токарева Елена Станиславовна

Методическое объединение учителей математики – Заборских Алексей Андреевич

Методическое объединение учителей биологии, химии, географии, физики – Пономарева Ольга Владиславовна

Методическое объединение учителей ОБЖ, физической культуры – Ольховая Татьяна Анатольевна

Методическое объединение учителей истории, обществознания – Криштафович Вероника Львовна

**ДОКУМЕНТ ПОДПИСАН
ЭЛЕКТРОННОЙ ПОДПИСЬЮ**

СВЕДЕНИЯ О СЕРТИФИКАТЕ ЭП

Сертификат 98160421728937443086516107854325912870385464171

Владелец Стахеева Елена Павловна

Действителен с 26.10.2023 по 25.10.2024